

# ケーアンドリサーチデータの特徴

## ■長年の実績と専門リサーチャーによる「ワンストップ」のサービス提供がこれらを可能にしています

K&Rでは企画・設計が調査の鍵と考え、  
ひとつひとつの課題に対して最適な調査を提案します

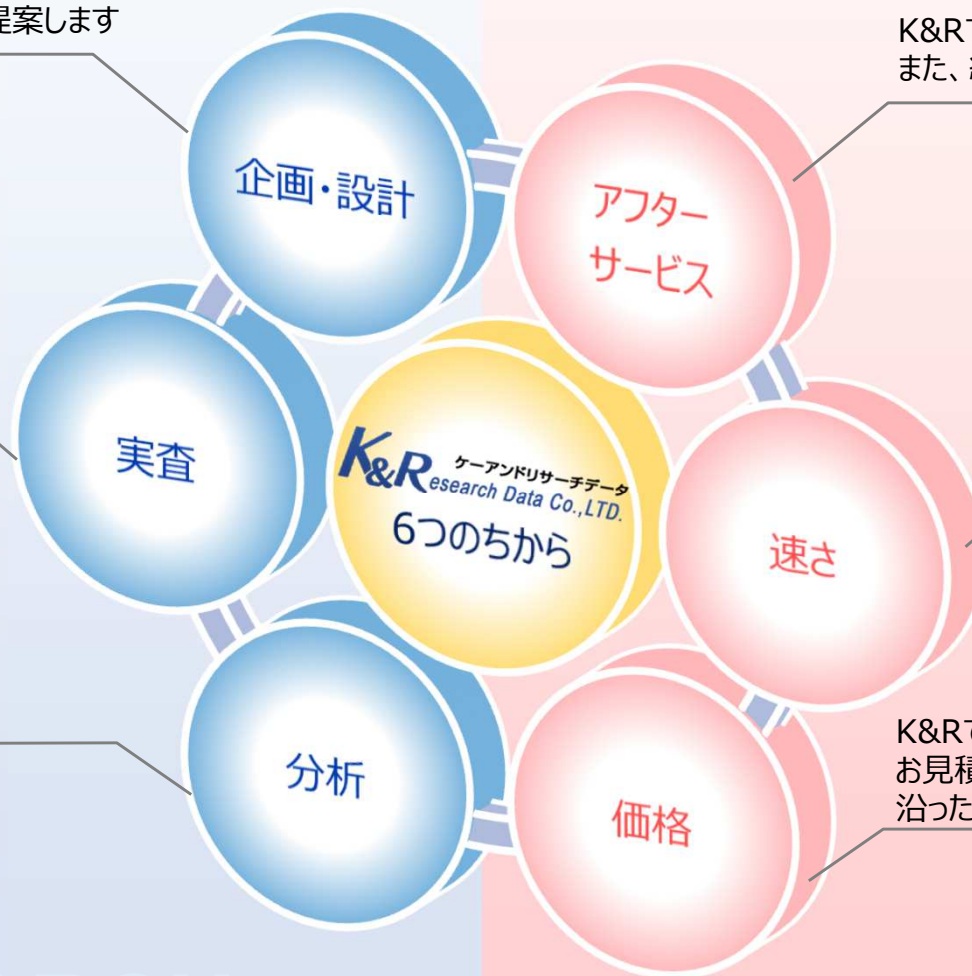
K&Rでは経験豊富なスタッフに対し、  
徹底した事前研修を行ったうえで  
実査にあたります

K&Rでは調査データを利用して、  
様々な分析を多角的に行います

K&Rでは原則として追加料金はいただきません  
また、納品後もお客様のニーズに素早く応えます

K&Rでは調査企画・設計から納品まで  
専任のリサーチャーが対応することで、  
作業を迅速に行います

K&Rでは予算や環境に応じた調査設計を行い、  
お見積もりを作成、案件ごとにお客様のご要望に  
沿った調査を提案します



RESEARCH

# ケーアンドリサーチデータの調査・分析手法

## ■ お客様のご要望にお応えできる調査・分析手法を各種ご用意しております

フィールド調査に絶対の自信



定量調査

定量調査とは、通常、設問と選択肢を用意した調査票(紙あるいは画面)を使って行い、一定数の対象者の回答を得て、調査結果を数値(%など)で表示する調査です。

WEB調査

街頭調査

店頭調査

カウント調査

会場調査

ホームユーステスト

対象者の“質”を実感してください



定性調査

定性調査とは、結果を言葉中心に表現するものです。質問に対して選択肢などの制約を設けず、自由な表現で回答してもらいます。

グループインタビュー

デプスインタビュー

“正確”“迅速”が合言葉です



集計 / 分析

集計とは、アンケート調査や既存のデータについて、その回答を何%の人が回答したのかを数字で表す作業を言います。

分析とは、蓄積されたデータや集計結果を元に正しい状況や結果を導き出す作業のことを指します。

データ入力

自由回答処理

集計表作成

※ GISマップ作成

報告書作成

※GISマップ  
デジタル地図に地域の営業成績や居住者情報等の多岐にわたるデータを重ねて分析を行うシステム

# 調査手法について-WEB調査

調査票作成から画面作成、票回収の進捗管理など、  
WEB会社との面倒なやり取りは全て弊社にお任せください

あらかじめ募集し、登録をしていただいた回答者にアンケートを配信し、Web上で回答してもらいます

## 弊社の強み

弊社がWEB会社と  
直接やり取りをするため、

WEB調査後の  
集計→レポート作成へも  
スムーズに移行できます

多数あるWEB会社から  
調査の内容に応じて

最適な会社を  
選定いたします

## メリット



- ✓ 低コスト・短時間で実施
- ✓ 豊富な質問量
- ✓ 画像、動画の呈示が可能
- ✓ 対象者属性を絞り込みしやすい

(年代・性別・使用経験など)



## デメリット

回答者に偏りが生じる  
偽回答による信頼性の低下

# 調査手法について-街頭・店頭調査

創業から街頭・商業施設・駅など1000件以上もの調査を実施  
蓄積されたノウハウがあります

調査員が街頭や店頭で通行者に直接面接で質問をしていきます

## 弊社の強み

社員管理のもと、  
調査経験豊富な  
20~40代女性スタッフ  
中心で調査にあたります

現場には必ず  
弊社社員が  
同行します

調査前の事前手続き  
(道路使用許可申請等)も  
お手伝い致します

## メリット



- ✓ 調査がその場で完結する
- ✓ 出店予定地付近での情報収集可能
- ✓ 対象者の見た目から性別や年代を判別可能
- ✓ WEBモニターではない、一般人からも意見を聴取できる

## デメリット



- ✓ 調査当日の天候条件によっては目標獲得数に達しないことがある
- ✓ ボリュームのある調査は困難

# 調査手法について-カウント調査

## 海外高級ブランドの店頭調査実績多数 お客様のお話を伺い、適切な調査スタッフをご用意致します

店舗・施設・駅の出入口などの特定の地点を、どのような人が何人通行するかを観察する調査です

### 弊社の強み

- 案件ごとに調査スタッフ研修を行い、調査スタッフの連携を細かく取るためカウントのズレがありません
- 年齢、性別、外見等、ご希望に合った調査員の派遣をすることができます
- アンケート調査とカウント調査を同時に実施し、結果を合わせて分析することが可能です



### メリット



- ✓ 身なりの整った計測員を配し、店頭イメージを損なわずにデータ収集ができる
- ✓ 調査がその場で完結する
- ✓ 出店予定地付近での情報収集可能
- ✓ 対象者の見た目から性別や年代を判別可能

### デメリット



- ✓ 道路使用許可が下りないケースがある(街頭)

# 調査手法について-会場調査・ホームユーステスト

「ここが良い」「ここが悪い」がピンポイントでわかる！  
対象者の「生(リアル)の声」を聴取・深掘りできます

会場の選定や予約、  
調査の進行は  
経験豊富な社員、  
調査員が  
全て行います

## 会場調査

対象者に広告・製品を試してもらい、  
印象や機能、味評価を聴取します

製品を会場から  
持ち出すことがないため、  
新製品や解禁前の情報を  
秘守できる環境での調査です

陳列棚や店舗設備を使用し  
店舗を再現することも  
可能です

## ホームユーステスト

新製品(日用品、食品)などを一定期間、  
自宅ですべて実際に試してもらいます

自宅ですべて実際に  
商品を試してもらうため  
製品の改良ポイントが  
見つけやすい調査です

銘柄名やブランド名を隠して  
テストを行えるので  
客観的な評価を得られます

得点などの  
定量データ、  
感想などの  
定性データの  
ご納品が可能です

継続調査も  
可能です

定性調査より低価格！

「半年～年単位で、同じ対象者に新製品を試して欲しい」  
「この部分について、毎月少しずつ意見を聞きたい」など  
ニーズに合わせた調査設計も可能です



# 調査手法について-定性調査

直接話してこそわかる、対象者の「ひととなり」  
弊社社員が電話し、太鼓判を押した人を調査対象者として送り出します

## 弊社の強み

細かい審査基準を作り、  
審査をクリアした対象者のみを  
調査に派遣するため  
質の良い対象者の提供が可能です



モデレーターや書記の手配  
会場設営、当日の現場管理等々、  
面倒な事前準備は  
全て弊社にお任せください

調査対象者の生の声、実際に観察した行動、  
商品やサービスの購買に至るまでのプロセスなど

数値では測れない  
消費者の深層心理を追及することができます

## デプスインタビュー (1対1)

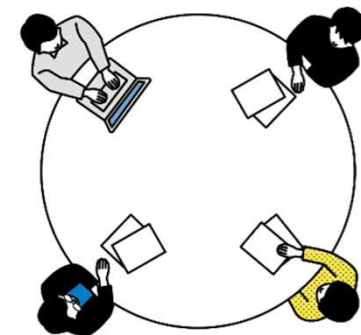
対象者と司会者が1対1で  
対面し質問を重ねる

オンライン調査も可能です!



## グループインタビュー (座談会)

テーマに合致した対象者を集め、  
司会者を中心に調査テーマについて  
自由に意見を出してもらう



座談会の場合は  
会場インタビューが  
おすすめです

## 会場インタビュー

会場インタビュー経験豊富な  
専門スタッフが在籍しております



都内会場の場合・・・主に1都3県の在住者  
地方会場の場合・・・主に会場近郊在住者

インタビュー会場に直接お越しいただき、  
会場設営のルームにてモニタリング

自社にインタビュールームが無い場合は  
専門の会場を借りるので、営業時間や  
会場の空き状況に左右される場合がある

アイコンタクト、表情、しぐさが直接  
伝わり、オンラインに比べ理解しやすい

### PICK UP

対象者の  
居住地

調査当日の  
クライアント様の  
動き

調査時間の  
制約

対象者との  
コミュニケーション

## オンラインインタビュー

2020年春～  
順調に実績を伸ばしております



1対1のインタビューや  
費用を抑えたい  
場合におすすめです

全国各地  
→対象者の出現率UP  
→リクルートの効率UP

オフィス、支社、各自のPC、ご自宅など、  
どこからでもインタビューの様子を  
チェックできる

時間に縛られて  
会場に行くことができない子連れの方や、  
社会人などの参加率がUP

普段の生活環境でインタビューするため  
対象者がリラックスして話せる  
対象者を正面から観察できるので  
表情を確認しやすい



## 調査の流れ

- ✓ 条件に該当する対象者候補の方々(※1)から、経験豊富なスタッフが調査の課題に合った人材を選定

STEP  
1

経験豊富なスタッフ



※1 候補者数百名から数名を抜粋しています

- ✓ 対象者1名につき15~30分間の電話チェックを行い、人となりを確認

STEP  
2

質の良い対象者



少しでも懸念材料がある場合は他の対象者候補をあたります

- ✓ オンラインインタビューの場合は、必ず事前テストを実施

STEP  
3

入念な環境チェック



インタビュー本番と同じ環境でのテストを行います

- ✓ パソコン、タブレットなどの貸与制度あり

STEP  
4

通信機器の貸し出し



操作に自信のない方や、高齢者などには事前レクチャーをいたします

- ✓ 在籍しているさまざまな年齢のモデレーターから、案件ごとに適任者を選定

STEP  
5

多数のモデレーター



- ✓ 調査設計からインタビュー後の報告書作成まで、分業制ではなく、担当スタッフが一貫して実施

STEP  
6

報告書の作成



報告書発表会等への参加も承っております

# 調査手法について-定性調査

## 弊社の強み



### 経験豊富なスタッフ

- ✓ 定性調査歴◎年のスタッフが常駐
- ✓ 会場インタビュー、オンラインインタビューともに経験豊富
- ✓ 発注からインタビューまでスムーズな流れで進めます



### 質の良い対象者

- ✓ 対象者候補の方々と、事前にお電話にてやりとり
- ✓ 細かい審査をクリアした対象者のみを調査に派遣
- ✓ 質の良い対象者の提供が可能



### 入念なインタビュー環境チェック

- ✓ 対象者と、事前に細かいインタビュー環境のチェック
- ✓ オンラインインタビュー時の不具合を最小限に
- ✓ システム担当スタッフが常駐



### 通信機器の貸し出し

- ✓ パソコン、タブレットなどの貸与OK
- ✓ 操作に自信のない方や、高齢者などには事前レクチャー
- ✓ 郵送・返送等の面倒な作業も弊社で一括管理